



Regione dell'Umbria - Provincia di Perugia
Comune di Gualdo Cattaneo

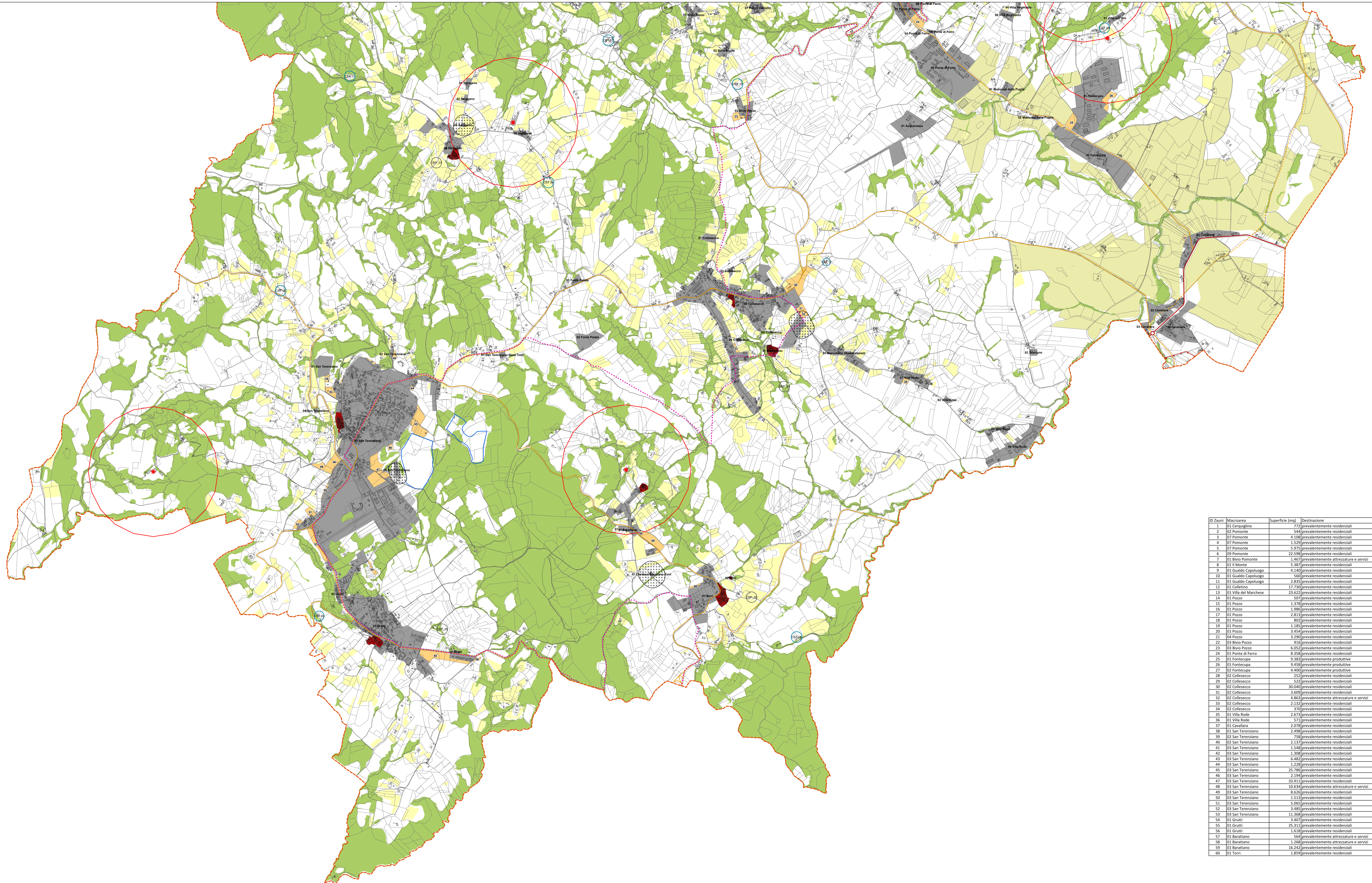
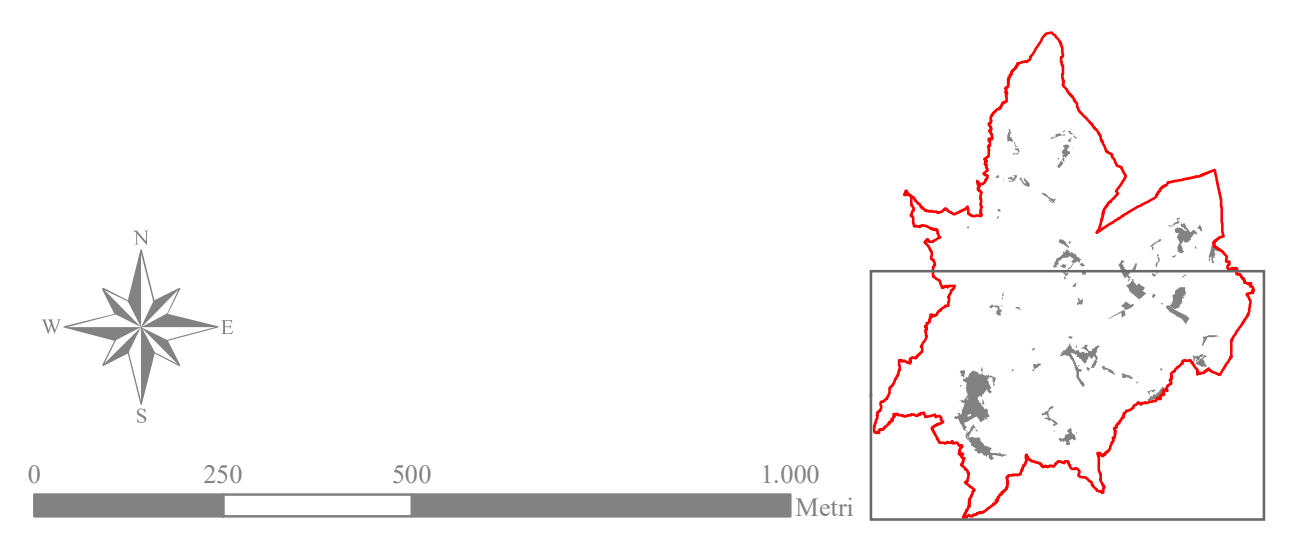
Variente generale P.R.G. Parte Strutturale

in attuazione della L.R. 1/2015
a sensi della L.R. 1/2015
Attuazione art. 24 L.R. 1/2015 e art. 71 L.R. 1/2013
convenzione stipulata con la Provincia di Perugia
(D.G.P. N. 24/2011 e D.G.P. N. 46/2013)

Oggetto: **ZONING DI PIANO** Elaborato: **1B**

Data: febbraio 2024 - elaborato conforme alla D.D.R. n. 439 del 16/01/2024 Scala: 1:10.000

Gruppo di lavoro: Area Urbanistica, Edilizia e S.E. - Comune di Gualdo Cattaneo
Responsabile: Arch. Luciano Fabiani
Collaboratori: Geom. Mico Azzariti, Geom. Marco Landri, P.A. Stefano Puchi, Arch. Maria Rosaria Vinciguerra, OSA Studio Associato
Redazione e Consulenza Generale dell'Ufficio Tecnico: Arch. Maria Rosaria Vinciguerra, OSA Studio Associato
Supporto cartografico: Dott. Agr. Carlo Sportulano



ID Ziauni	Macroarea	Superficie (mq)	Destinazione
1	01 Ceraugolino	772	prevalentemente residenziali
2	02 Pomonte	1.544	prevalentemente residenziali
3	07 Pomonte	4.108	prevalentemente residenziali
4	07 Pomonte	1.529	prevalentemente residenziali
5	07 Pomonte	5.975	prevalentemente residenziali
6	09 Pomonte	22.588	prevalentemente residenziali
7	01 Bivio Pomonte	1.467	prevalentemente attrezzature e servizi
8	01 Il Monte	5.387	prevalentemente residenziali
9	01 Gualdo Capolungo	4.140	prevalentemente residenziali
10	01 Gualdo Capolungo	540	prevalentemente residenziali
11	01 Gualdo Capolungo	2.835	prevalentemente residenziali
12	01 Colletino	17.730	prevalentemente residenziali
13	01 Villa del Marchese	23.622	prevalentemente residenziali
14	01 Pozzo	507	prevalentemente residenziali
15	01 Pozzo	1.378	prevalentemente residenziali
16	01 Pozzo	1.986	prevalentemente residenziali
17	01 Pozzo	2.813	prevalentemente residenziali
18	01 Pozzo	802	prevalentemente residenziali
19	01 Pozzo	1.185	prevalentemente residenziali
20	01 Pozzo	3.454	prevalentemente residenziali
21	04 Pozzo	3.290	prevalentemente residenziali
22	03 Bivio Pozzo	916	prevalentemente residenziali
23	03 Bivio Pozzo	6.652	prevalentemente residenziali
24	01 Ponte di Ferro	8.358	prevalentemente residenziali
25	01 Fontecupa	9.383	prevalentemente produttive
26	01 Fontecupa	9.458	prevalentemente produttive
27	01 Fontecupa	4.400	prevalentemente produttive
28	02 Colleseco	252	prevalentemente residenziali
29	02 Colleseco	522	prevalentemente residenziali
30	02 Colleseco	30.040	prevalentemente residenziali
31	02 Colleseco	1.020	prevalentemente residenziali
32	02 Colleseco	4.863	prevalentemente attrezzature e servizi
33	02 Colleseco	2.132	prevalentemente residenziali
34	02 Colleseco	3.707	prevalentemente residenziali
35	01 Villa Rode	2.673	prevalentemente residenziali
36	01 Villa Rode	571	prevalentemente residenziali
37	01 Cavallara	2.078	prevalentemente residenziali
38	01 San Terenziano	2.498	prevalentemente residenziali
39	02 San Terenziano	758	prevalentemente residenziali
40	02 San Terenziano	2.137	prevalentemente residenziali
41	03 San Terenziano	1.548	prevalentemente residenziali
42	03 San Terenziano	1.180	prevalentemente residenziali
43	03 San Terenziano	6.482	prevalentemente residenziali
44	03 San Terenziano	1.238	prevalentemente residenziali
45	03 San Terenziano	25.760	prevalentemente residenziali
46	03 San Terenziano	2.194	prevalentemente residenziali
47	03 San Terenziano	33.911	prevalentemente residenziali
48	03 San Terenziano	10.634	prevalentemente attrezzature e servizi
49	03 San Terenziano	8.626	prevalentemente residenziali
50	03 San Terenziano	1.513	prevalentemente residenziali
51	03 San Terenziano	5.065	prevalentemente residenziali
52	03 San Terenziano	3.485	prevalentemente residenziali
53	03 San Terenziano	11.368	prevalentemente residenziali
54	01 Grutti	3.407	prevalentemente residenziali
55	01 Grutti	25.311	prevalentemente residenziali
56	01 Grutti	1.618	prevalentemente residenziali
57	01 Barattano	564	prevalentemente attrezzature e servizi
58	01 Barattano	1.268	prevalentemente attrezzature e servizi
59	01 Barattano	16.242	prevalentemente residenziali
60	01 Torr	1.859	prevalentemente residenziali

- Legenda**
- Confine comunale
 - Ambito Urbano**
 - Insiediamenti ex art. 21 c. 1 lett. d) LR/1/2015
 - Insiediamenti ex art. 21 c. 1 lett. e) LR/1/2015
 - Insiediamenti ex art. 8 dpr 160/2010
 - Ambito Agricolo**
 - Zone Agricole Utilizzabili per i Nuovi Insiediamenti ex art. 21 c. 2 lett. g) LR/1/2015
 - Area Agricola
 - Area di Particolare Interesse Agricolo
 - Area Boscate
 - Oliveti
 - Centri per servizi**
 - CST - Centri per servizi turistici
 - CSP - Centri per servizi pubblici
 - Attività estrattive**
 - Area di cava autorizzata
 - Fascia di rispetto**
 - Allavamenti e fascia di rispetto per le nuove previsioni residenziali
 - Fascia di rispetto cimiteriale
 - Reticolo infrastrutturale e reti**
 - Strada di interesse Regionale
 - Strada di interesse Provinciale
 - Strada di interesse Comunale
 - Gasdotti
 - Rete Mobilità Ecologica Regionale**
 - Antica Via Flaminia da progettare
 - Itinerario Valle del Paglia
 - Strada del Sagrinato
 - Sentieri di raccordo